

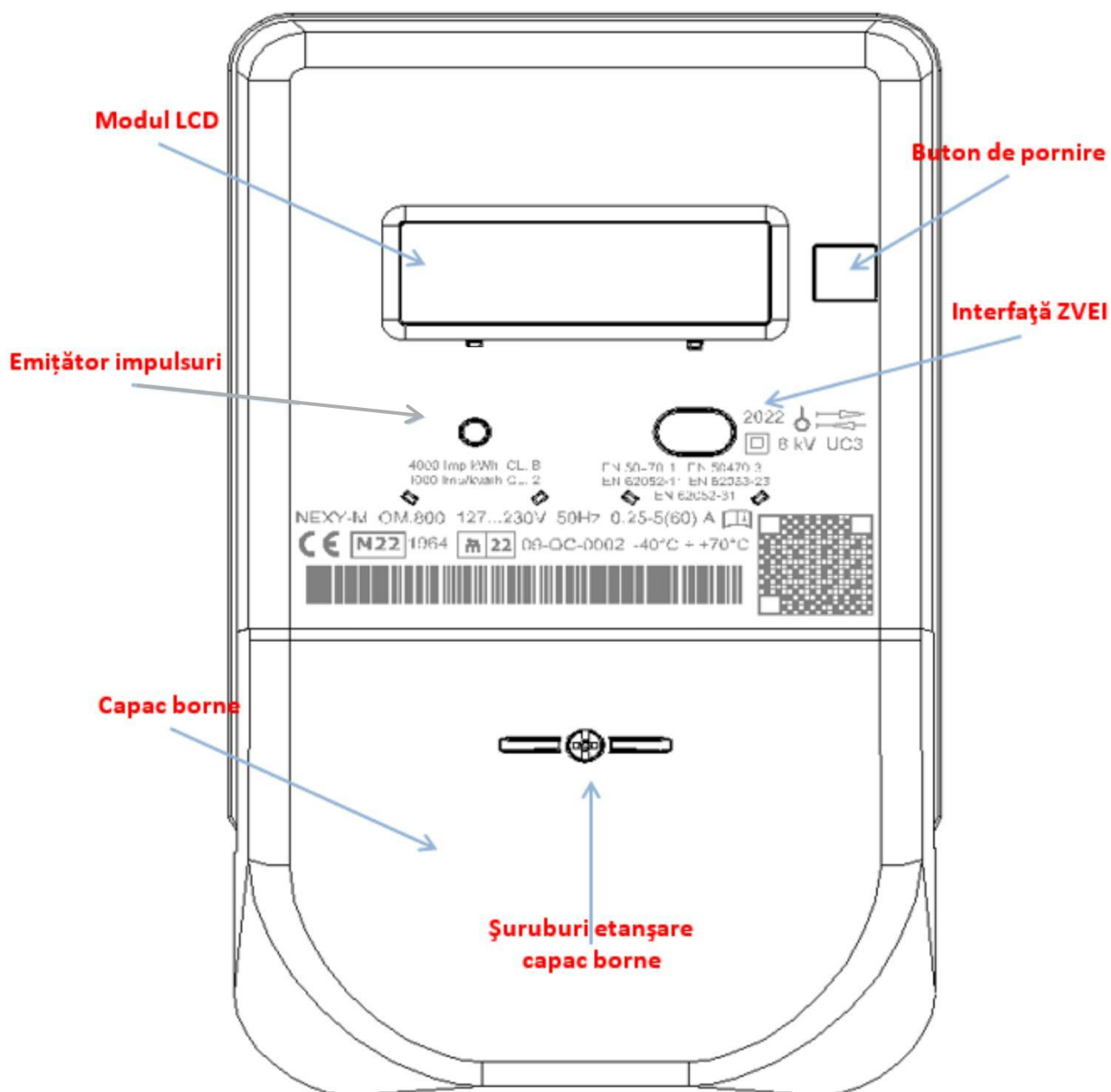
**Contor static
monofazat bidirecțional pentru
energie activă și reactivă**

“NEXY-M”

Ghid rapid pentru utilizatori

Familiarizarea cu contorul inteligent monofazat “NEXY-M”

Imaginea de mai jos descrie partea frontală a contorului NEXY-M.



Conectarea contorului “NEXY-M” la rețeaua de joasă tensiune

Contorul NEXY-M a fost creat pentru a permite conectarea directă a liniei de rețea de joasă tensiune și a neutrului. Aceasta se face prin intermediul unor conexiuni aflate în josul părții din față a contorului (potrivit layoutului DIN). Schema de conectare și de identificare a punctelor de intrare și de ieșire ale contorului este reprodusă mai jos:

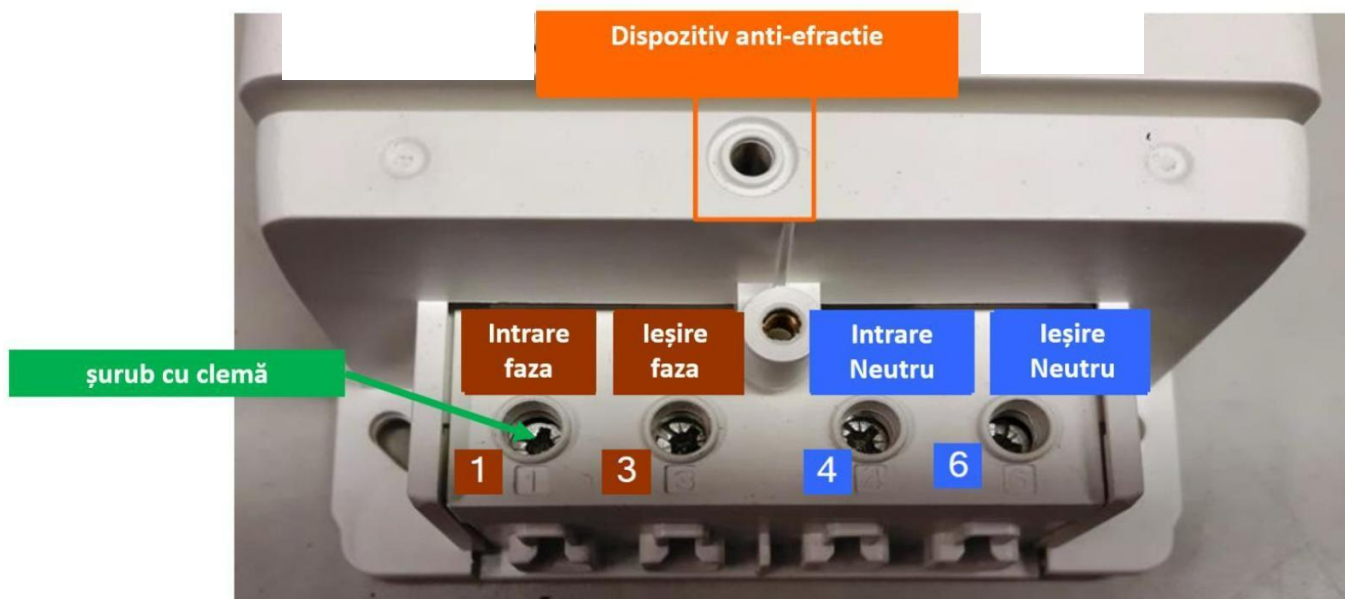
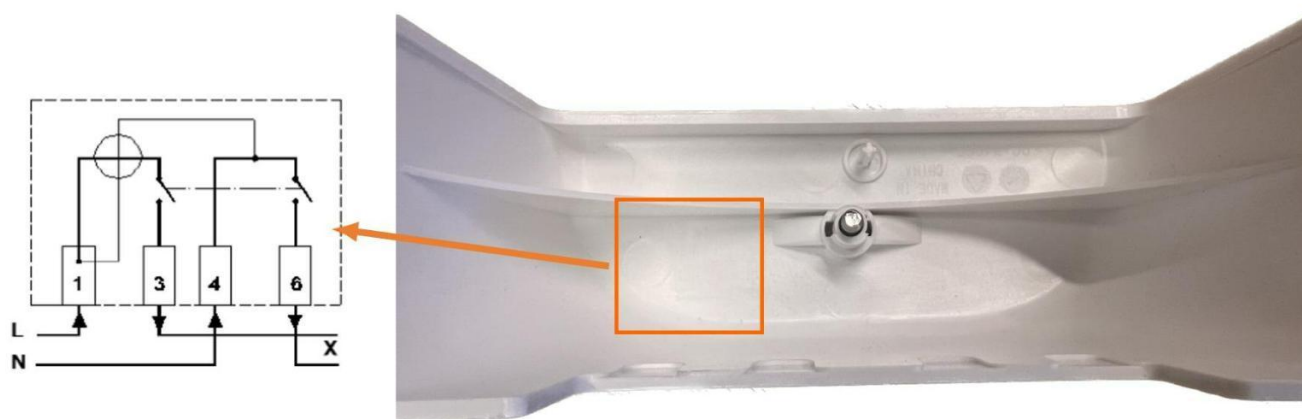


Diagrama conexiunilor pentru NEXY-M

Fiecare conexiune este identificată printr-un număr:

- | | | | |
|-----|-----------------------|-----|----------------------|
| 1 → | Intrare linie de fază | 3 → | leșire linie de fază |
| 4 → | Intrare Neutru | 6 → | leșire Neutru |

Schema de conectare este de asemenea disponibilă pe spatele capacului de borne:



Partea din spate a capacului de borne

Prezentarea ecranului LCD al "NEXY-M" și a indicatorilor de stare

Ecranul LCD nu este prevăzut cu lumină din spate.

Modulul LCD este compus din 1x16 caractere alfa-numerice și 15 icoane (simboluri speciale).

Afișajul LCD este prezentat mai jos:

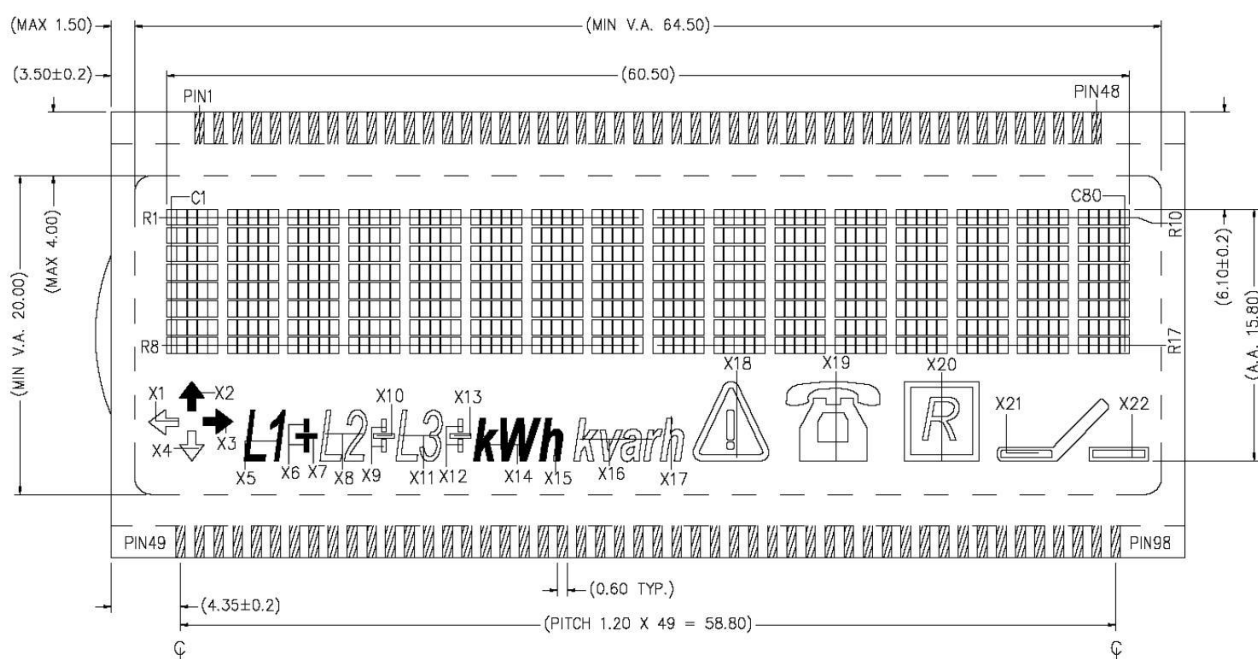

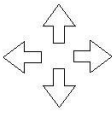

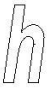




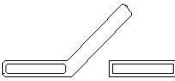



Fig. 8 Modul LCD

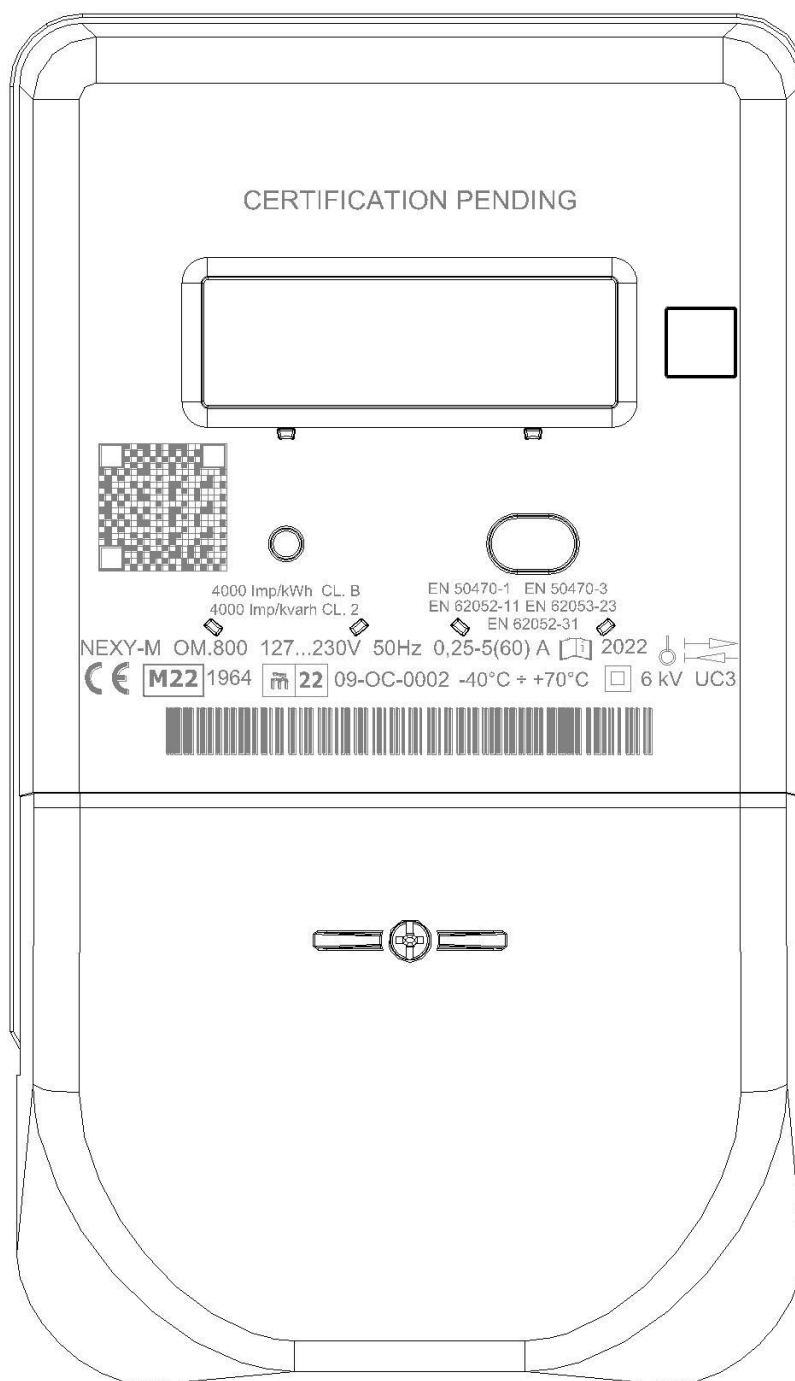
Semnificația icoanelor este descrisă mai jos:

| SIMBOL | DESCRIERE |
|--------|--|
| L1 | Icoana indicator de fază L1 este afișată de către contor atunci când tensiunea (V) este în intervalul [30% ÷ 100%] al tensiunii nominale (127/230V). Icoana L1 nu poate fi programată din exterior. |
| L2 | Icoana indicator de fază L2 este afișată de către contor atunci când tensiunea (V) este în interiorul intervalului [30% ÷ 100%] al tensiunii nominale (127/230V). Icoana L2 nu poate fi programată din exterior. |
| L3 | Icoana indicator de fază L3 este afișată de către contor atunci când tensiunea (V) este în interiorul intervalului [30% ÷ 100%] al tensiunii nominale (127/230V). Icoana L2 nu poate fi programată din exterior. |

| | |
|---|--|
|  | <p>Simbolul "+" este afișat atunci când contorul măsoară energie pozitivă activă pe linia de fază.</p> <p>Simbolul "-" este afișat atunci când contorul măsoară energie negativă activă pe linia de fază.</p> |
|  | <p>Simbolul acesta este folosit pentru a arăta cadranul de energie folosit.</p> <p>Săgețile pentru energia activă și reactivă sunt arătate numai dacă măsurătorile energetice sunt mai mari decât valorile de fluaj.</p> |
|  | <p>Simbolul acesta este afișat de către contor atunci când registrul putere activă a fost activat.</p> |
|  | <p>Simbolul este afișat de către contor împreună cu icoana kW atunci când registrul energie activă a fost activat.</p> |
|  | <p>Simbolul acesta este afișat de către contor atunci când registrul putere reactivă a fost activat.</p> |
|  | <p>Simbolul este afișat de către contor împreună cu icoana kvar atunci când registrul energie reactivă a fost activat.</p> |
|  | <p>Simbolul acesta apare atunci când emițătorul de puls pentru energie activă arată energie reactivă.</p> |
|  | <p>Icoana de avertizare este afișată atunci când unul dintre steagurile programabile este declanșat. Icoana nu poate fi programată din exterior.</p> |
|  | <p>Simbolul acesta este afișat când dispozitivul de întrerupere este deschis.</p> |
|  | <p>Simbolul este afișat în funcție de activitatea interfeței DLC și de starea de funcționare a contorului prevăzut cu sistem AMM.</p> |

Fișa tehnică “NEXY-M”

| NEXY-M | | | | | | | |
|--|------------------------------|-----------------------------|--|----------|----------|--|------------------------|
| Referințe conform Reglementării EN | Tensiune evaluată sistem (V) | Frecvența de referință (Hz) | Curent I _{min} – I _{ref} (I _{max}) A | Precizie | | Conexiunea dispozitivului de întrerupere | Gama de temperatură °C |
| | | | | Activă | Reactivă | | |
| EN 50470 - 1 EN 50470 - 3 EN 62052 - 11 EN 62053 - 23 | 127 V - 230 V | 50 sau 60 Hz ¹ | 0,25– 5 (60) A | Clasa B | Clasa 2 | 2 poli | de la - 40 °C la +70 |

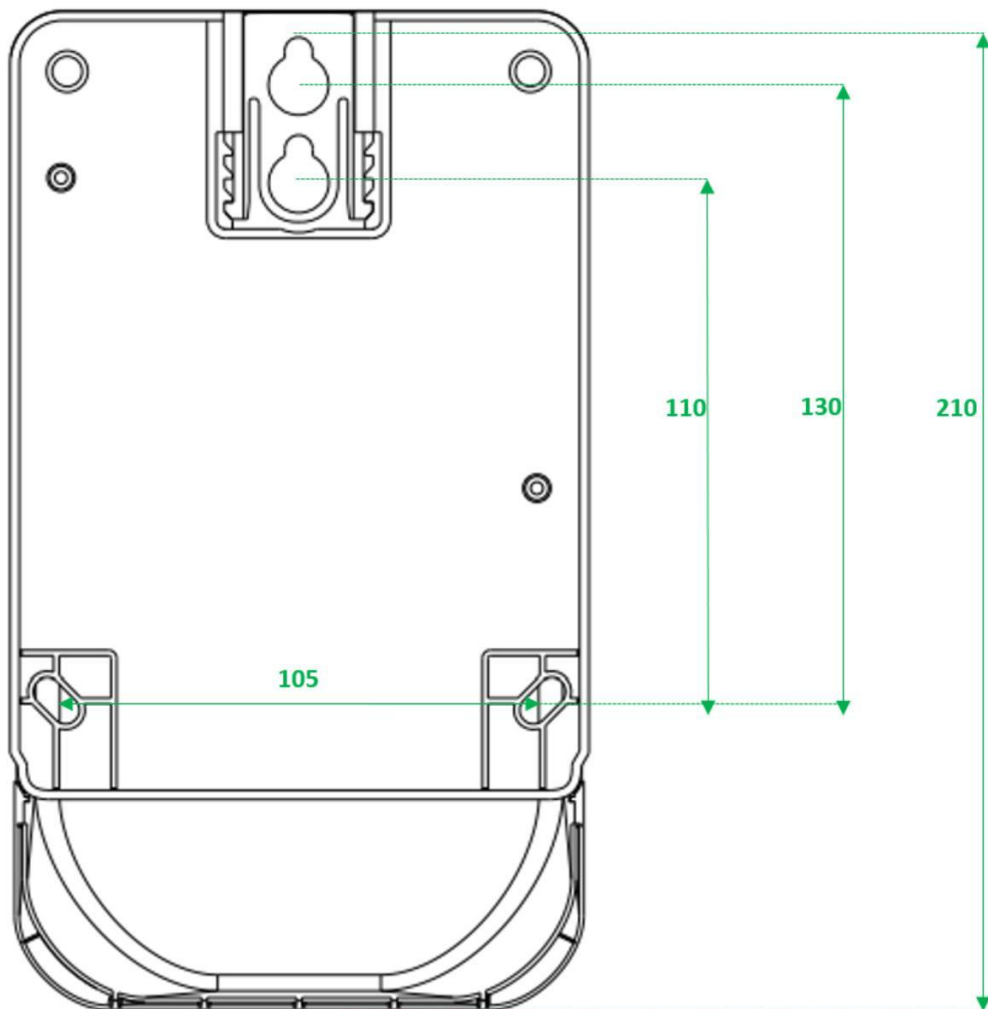


FIȘA TEHNICĂ

| | | |
|-----------------------------|---|---|
| DATE DE IDENTIFICARE | Scurtă descriere | CONTOR ELECTRONIC MONOFAZAT BIDIREȚIONAL NEXY-M |
| | Număr identificare | |
| | Acronim | NEXY-M |
| | Dimensiuni mm (înălțime x lățime x adâncime) | 215 x 125 x 82 (capac terminal normal) 170x125x82 (capac scurt pentru borne) |
| | Operare la distanță | Interfațat cu LVM |
| | Tip de dispozitiv de întrerupere | Relevu cu 2 poli |

Instalare cu puncte de fixare

| | |
|---|-------------------|
| Instalarea | Fixat cu mufă DIN |
| Dimensionarea punctelor de fixare orizontală (mm) | 105 |
| Dimensionarea punctelor de fixare verticală (mm) | 200 - 215 |



FIȘĂ TEHNICĂ

| | | |
|----------------------------------|---|---|
| CONTOR | Acronim | NEXY-M |
| | Tensiune de referință (V) | 127 V - 230 V |
| | Frecvență de referință (Hz) | 50 sau 60 Hz |
| | Gamă operațională (°C) | -40 / +70 °C |
| | Tip conexiune electrică de intrare | Bloc conexiuni pentru fir electric între 6 și 25 mm ² |
| | Tip conexiune electrică de ieșire | Bloc conexiuni pentru fir electric între 6 și 25 mm ² |
| | Materialul din care sunt confecționate capacele frontal și dorsal | Polycarbonat 10% FV cu autostingere |
| | Culoarea bazei și culoarea capacului frontal | RAL 9016 |
| | Culoarea butonului de pornire | RAL 9016 |
| | Capacul de borne | Tip etanșabil |
| | Test ieșire | 1 led, configurabil pentru energie activă sau reactivă |
| | Port optic | EN 62056-21 |
| | Grad de protecție conform cu CEI EN 60529 | IP 54 pentru compartimentul de metrologie |
| | Caracteristicile sistemului de măsurare | Măsurare IC cu transformatori de curent |
| | Referințe normative | - EN 50470-1 - EN 50470-3 - EN 62052-11 - EN 62053-23 - EN 62052-31 - MID 2014/32/UE |
| Număr de poli | 2 | |
| DISPOZITIV DE ÎNTRERUPERE | Tensiune evaluată (V) | Pana la 230 V |
| | Frecvență evaluată (Hz) | 50 sau 60 Hz |
| | Comandă la distanță disponibilă | Oprire și pornire |
| | Rezistență contact (Rc) | < 250 uΩ |
| | | |